

WILLKOMMEN ZU HAUS

SYSTEMHAUS 200



WILLKOMMEN ZU HAUS

SYSTEMHAUS 200



NEHMEN SIE IHRE ZUKUNFT IN DIE HAND

Fuchs+Partner hilft Ihnen dabei.

Sie möchten sich Ihren Lebenstraum vom eigenen Wohneigentum erfüllen und etwas für die Altersvorsorge tun?

Der Wunsch, in den eigenen vier Wänden zu leben und unabhängig von einem Vermieter zu sein, ist Ihr Traum?

Wir, das Fuchs+Partner Team, verstehen uns als Premium-Dienstleister für hochwertiges, schlüsselfertiges Bauen von Einfamilienhäusern und freuen uns darauf, Ihren Wohntraum zu verwirklichen!

Mit der Erfahrung von über 40 Jahren und mehr als 700 gebauten Häusern bieten wir die Gewähr für die perfekte Planung und die zuverlässige Verwirklichung des Wohntraums unserer Kunden.

Die gründliche Beratung durch unsere Mitarbeiter von Anfang an sorgt für die Sicherheit, die bei dem Bau eines Hauses so wichtig ist. Hochwertige Baumaterialien und die besonders sorgfältige Bauausführung geben unseren Kunden die Gewissheit, für ihr Geld ein erstklassiges und wertbeständiges Qualitätshaus zu bekommen.

**>> Ein Traum ist unerlässlich,
wenn man die Zukunft
gestalten will. <<**

Victor Hugo, französischer Schriftsteller

WILLKOMMEN ZU HAUS

SYSTEMHAUS SF 210



EINGANGSPERSPEKTIVE



GARTENPERSPEKTIVE

WILLKOMMEN ZU HAUS

SYSTEMHAUS SF 211



EINGANGSPERSPEKTIVE



GARTENPERSPEKTIVE

Ausführung mit Vordach sowie
Farbgestaltung der Fenster als Option

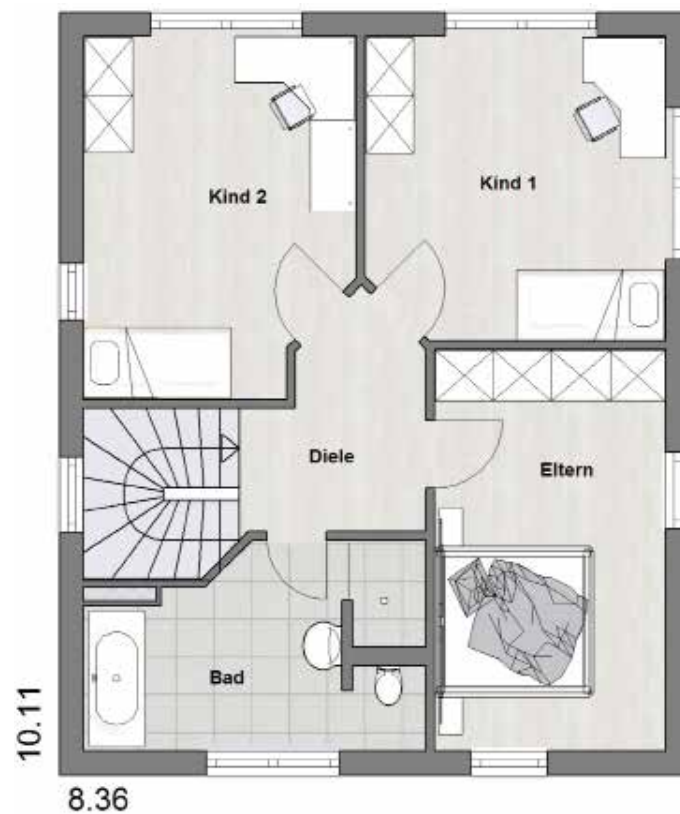
WILLKOMMEN ZU HAUS

SYSTEMHAUS 200



ERDGESCHOSS

Wohnfläche im Erdgeschoss	: 65,28 m ²
Wohnen/Essen	: 35,52 m ²
Küche	: 9,52 m ²
HAR/HWR	: 7,02 m ²
Diele/Gard.	: 10,85 m ²
WC	: 2,37 m ²
Wohnfläche EG und OG	: 128 m ²



OBERGESCHOSS

Wohnfläche im Obergeschoss : 63,44 m²

Schlafen : 15,84 m²

Bad : 10,52 m²

Kind 1 : 15,27 m²

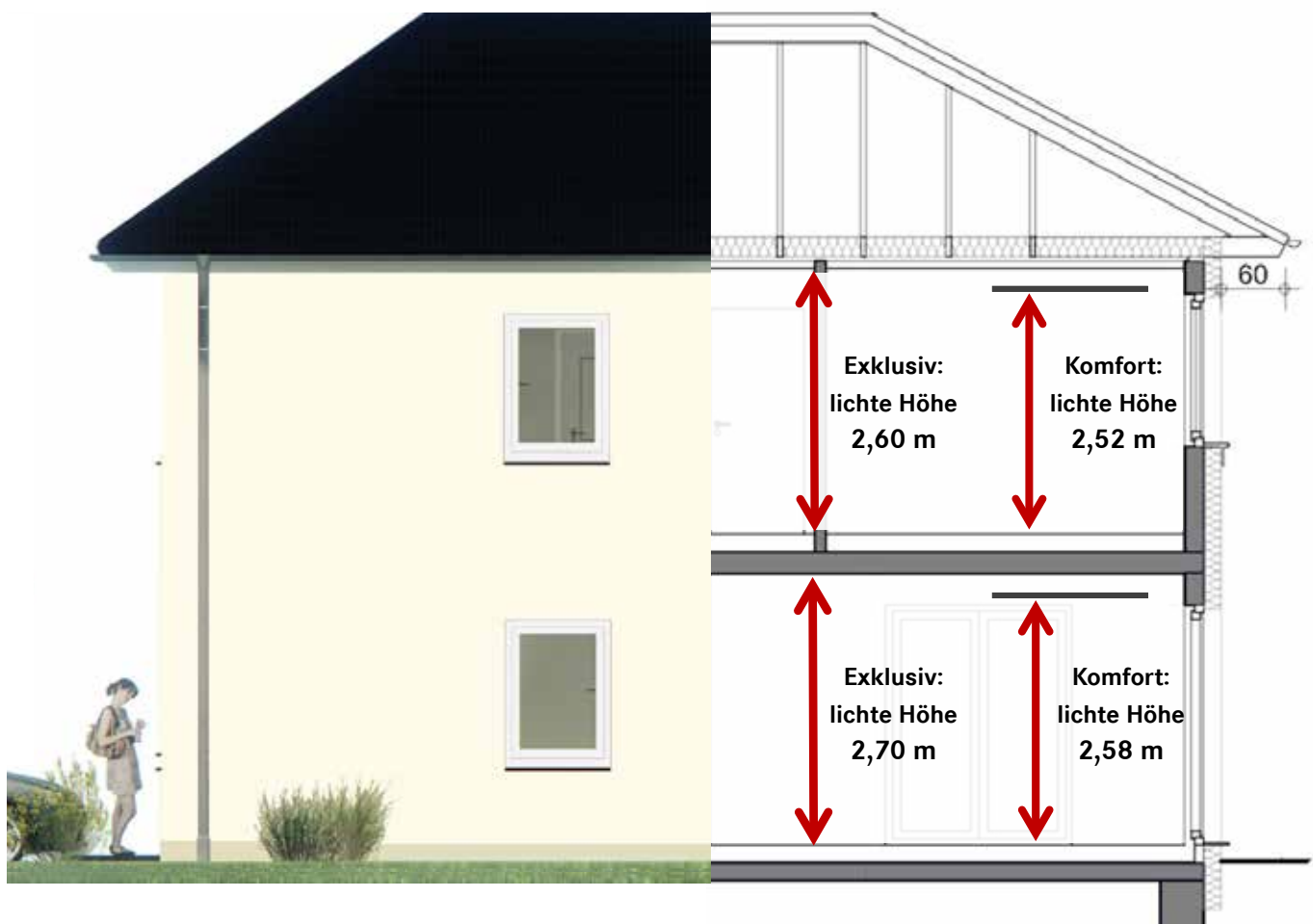
Kind 2 : 15,85 m²

Diele : 5,96 m²

Wohnfläche EG und OG : 128 m²

WILLKOMMEN ZU HAUS

SYSTEMHAUS 200



Die Fensterhöhen werden bei Fuchs+Partner an die Raumhöhen angepasst.

SYSTEMSCHNITT

WILLKOMMEN ZU HAUS

SYSTEMHAUS 200

	Komfort	Exklusiv
Massive Bauweise Kalksandstein + Wärmedämmverbundsystem	■	■
Alle Planungsleistungen einschl. Bauüberwachung	■	■
Komplette Baustelleneinrichtung	■	■
Erdabfuhr, Regenwassersickerschacht oder Rigole	■	■
Kontrollierte Be- und Entlüftung mit Wärmerückgewinnung	■	■
Raumhöhen im EG von 2,58m und im OG 2,52m	■	—
Raumhöhen im EG von 2,70m und im OG 2,60m	—	■
Gas-Heizung mit Solarunterstützung für Warmwasser	■	■
Große Dachüberstände mit Echtholz-Dachkasten in weiß	■	■
Hochwertige Tondachsteine	■	■
Hochwertige Holz-Haustürelemente mit 5-fach Verriegelung und Sicherheitsstahlrahmen	■	■
Fenster mit Pilzkopfverriegelung und 3-fach Verglasung	■	■
Mauerwerksbündige Rollläden mit elektrischem Antrieb im EG	■	■
Mauerwerksbündige Rollläden mit elektrischem Antrieb im OG	—	■
Aluminium-Außenfensterbänke	■	■
Granit-Außenfensterbänke	—	■
Granit-/Marmor-Innenfensterbänke	■	■
Innentüren mit 2,11m Höhe	■	■
Bodeneinläufe im HAR / HWR	■	■
Hochwertiges Parkett im Wohnbereich	■	■
Wände und Decken mit feinem Malervlies tapeziert	■	■
Fußbodenheizung mit Einzelraumsteuerung	■	■
Hochwertige Ausstattung, Markenobjekte im Sanitärbereich	■	■
Aufputz-Badezimmer-Armaturen	■	—
Unterputz-Badezimmer-Armaturen	—	■
Bodengleiche geflieste Duschen mit Echtglasduschkabinen	■	■
Umfangreiche Elektroausstattung, CAT-7 Verkabelung	■	■

Und vieles andere mehr

HIGHLIGHTS

WILLKOMMEN ZU HAUS

SYSTEMHAUS SF 220



EINGANGSPERSPEKTIVE



GARTENPERSPEKTIVE

WIR BEHANDELN UNSERE KUNDEN WIE FREUNDE

Darum kein Kleingedrucktes im Kaufvertrag.

WIR VERTRAUEN UNSEREN KUNDEN

Darum verlangen wir keine Anzahlung.
Sie zahlen nur, was wir schon geleistet haben.

WIR SETZEN KLARE TERMINE

Schon am Kauftag Ihres Hauses nennen wir Ihnen den Fertigstellungstermin. Das garantieren wir Ihnen sogar schriftlich.

WIR SIND EHRLICH

Wo komplex gearbeitet wird, werden auch mal Fehler gemacht. Das ist bei uns nicht anders. Aber wir stehen dann auch dazu und beheben den Fehler.

FÜR SIE UND UNS IST DAS BESTE GERADE GUT GENUG

Darum bauen wir jedes Haus so, als ob wir es für uns selbst bauen würden.

>> UNSERE GRUNDSÄTZE <<

Uwe & Florian Fuchs

WILLKOMMEN ZU HAUS

SYSTEMHAUS 200



REFERENZEN

WILLKOMMEN ZU HAUS

SYSTEMHAUS 200



REFERENZEN

WILLKOMMEN ZU HAUS

SYSTEMHAUS 200

PHILOSOPHIE

Fuchs+Partner und somit auch das Fuchs Systemhaus stehen für höchste Qualität. Sei es bei der Planung, Ausführung sowie der Bauüberwachung bis hin zur schlüsselfertigen Übergabe. Wir sehen stets das große Ganze, aber legen noch mehr Wert auf die Details. Daher verbauen wir ausschließlich Bauteile von Markenherstellern.

„Komfort“

Das Fuchs Systemhaus in der Komfort-Linie wird Ihnen nach der Baufeinreinigung schlüsselfertig inkl. Malerarbeiten und Bodenbelägen übergeben. Innerhalb der Fuchs+Partner Musterkollektion können Materialien ausgesucht und die Ausstattung festgelegt werden. Grundrissanpassungen und freies Bemustern der Ausstattung außerhalb der Musterkollektion ist nicht möglich.

„Exklusiv“

Das Fuchs Systemhaus in der Exklusiv-Linie bietet Ihnen über die erweiterte Ausstattung hinaus die Option, auf die Gestaltung des Grundrisses (ausgenommen sind tragende Wände oder leitungsführende Bauteile) Einfluss zu nehmen. Sie können zudem frei in Ausstellungen bemustern. Die über die Musterkollektion hinaus frei wählbaren Ausstattungen werden von Fuchs+Partner im Zuge der Bemusterung individuell angeboten.

Gerne gehen wir auch auf Ihre individuellen Wünsche ein und bieten Ihnen dies nach Möglichkeit individuell an. Auch Eigenleistungen können berücksichtigt werden, sprechen Sie uns darauf an.

FUCHS SYSTEMHAUS

WILLKOMMEN ZU HAUS

SYSTEMHAUS 200



BERATUNG

Wir sind für Sie da.

Um sich von unserer Qualität zu überzeugen, beraten wir Sie gern persönlich in unserem Innovationshaus. Sie erhalten dadurch die Möglichkeit, sich bereits viele Details und Muster anschauen zu können.

Fuchs+Partner Innovationshaus

Machnower Busch 3

14532 Kleinmachnow

Montag bis Freitag: 10.00 – 17.30 Uhr

Samstag und Sonntag: 13.00 – 16.00 Uhr

(außer in den Schulferien und an gesetzlichen Feiertagen)

WILLKOMMEN ZU HAUS

SYSTEMHAUS 200

Haftungsvorbehalte:

Alle dargestellten Computergrafiken, einschließlich der Simulationen der Außen- und Innenansichten (insbesondere der Einrichtungsgegenstände) des Gebäudes, Fotos und sonstige grafische Darstellungen sind als Beispiele zu verstehen und nicht Bestandteil der Leistung. Die abgebildeten Grundrisse sind nicht maßstabsgerecht. Die tatsächliche Gestaltung der Gebäude und die Bauausführung können von der Darstellung abweichen. Ausschlaggebend für den Leistungsumfang und die Ausführung sind ausschließlich der Kaufvertrag, die aktuelle Bau- und Leistungsbeschreibung und die dem Kaufvertrag beigefügten Pläne. Alle Angebote sind unverbindlich und freibleibend. Die Fuchs Massivhaus GmbH & Co. KG behält sich ausdrücklich vor, das gesamte Angebot oder Teile, ohne gesonderte Ankündigung zu ergänzen, zu löschen oder die Veröffentlichung zeitweise oder endgültig einzustellen. Für die Richtigkeit und Vollständigkeit der Angaben wird keine Haftung übernommen.



Mehr Informationen im Internet:

www.fuchs-partner.de

Fuchs Massivhaus GmbH & Co. KG

Zehlendorfer Damm 9

14532 Kleinmachnow

Tel 033203 305130

Fax 033203 305151

info@fuchs-partner.de